



Location:	07212	Distance from London W1 (miles):	96.60
<p>A beautifully renovated ground-floor period apartment that combines charm, comfort, and breathtaking sea views. This inviting property features two generously sized double bedrooms and retains its original character, highlighted by elegant wooden floorboards and soaring high ceilings.</p>		Parking:	Free on-street parking directly outside the building
		Access:	Ground floor access through the front door on the seafront.
		Availability:	Good
		Power:	Domestic
		Noise:	No flightpath, or external noise
		Area:	



07212-029.jpg



07212-028.jpg



07212-019.jpg



07212-018.jpg



07212-023.jpg



07212-022.jpg



07212-039.jpg



07212-021.jpg



07212-038.jpg



07212-020.jpg



07212-027.jpg

07212-013.jpg



07212-012.jpg

07212-026.jpg



07212-011.jpg



07212-025.jpg



07212-010.jpg



07212-024.jpg



07212-033.jpg



07212-017.jpg



07212-032.jpg



07212-016.jpg



07212-059.jpg



07212-031.jpg



07212-009.jpg



07212-015.jpg



07212-058.jpg



07212-008.jpg



07212-014.jpg



07212-063.jpg



07212-037.jpg



07212-062.jpg



07212-036.jpg



07212-061.jpg



07212-035.jpg



07212-060.jpg



07212-034.jpg



07212-053.jpg



07212-003.jpg



07212-052.jpg



07212-002.jpg



07212-051.jpg



07212-001.jpg



07212-050.jpg



07212-057.jpg



07212-007.jpg



07212-056.jpg



07212-006.jpg



07212-055.jpg



07212-049.jpg



07212-005.jpg



07212-054.jpg



07212-048.jpg



07212-043.jpg

07212-004.jpg



07212-042.jpg



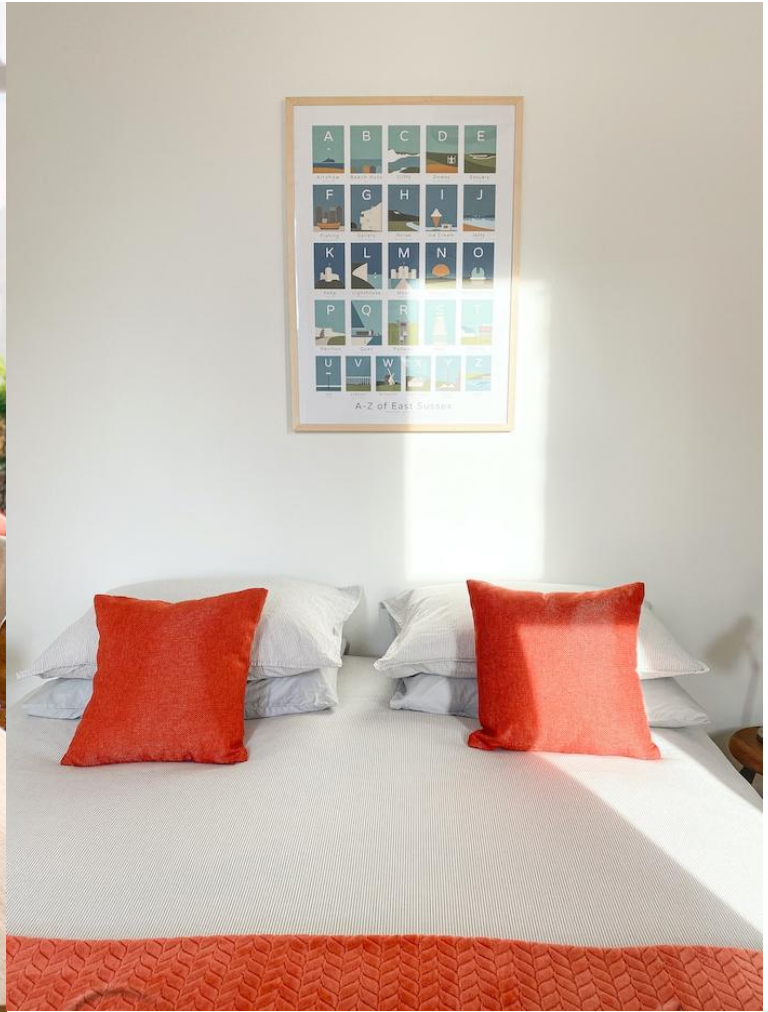
07212-041.jpg



07212-040.jpg



07212-047.jpg



07212-046.jpg



07212-045.jpg



07212-044.jpg