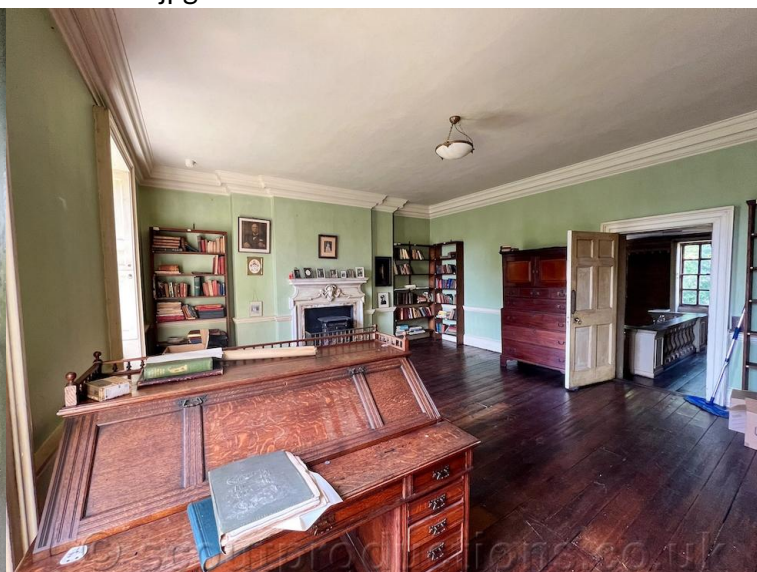


This place is a hidden gem. Grand  
stately yet small an intimate - opulent and  
historical. They don't want crews of  
more than 30 inside. It's in London  
so ticks the box for a stately period house.



02963-113.jpg



02963-111.jpg





02963-109.jpg



02963-110.jpg



02963-108.jpg



02963-103.jpg



02963-102.jpg



02963-101.jpg





02963-100.jpg



02963-107.jpg



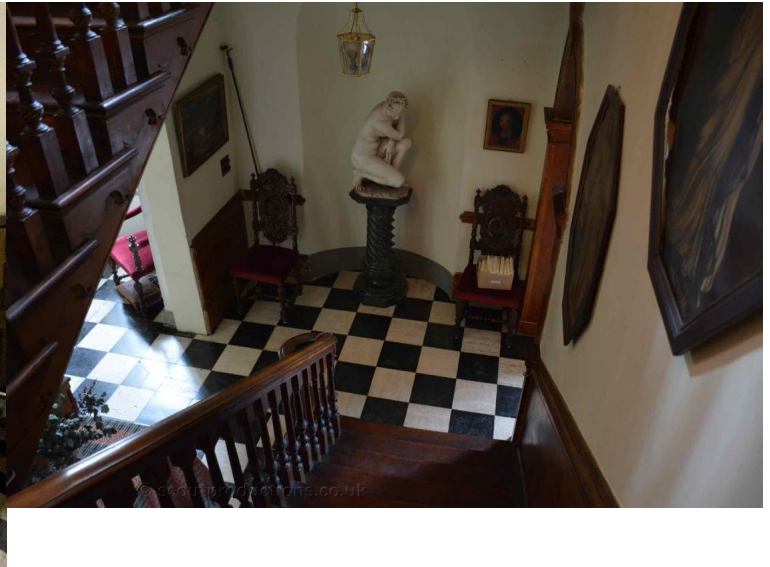
02963-106.jpg



02963-105.jpg



02963-104.jpg



02963-088.jpg





02963-099.jpg



02963-098.jpg



02963-093.jpg



02963-090.jpg



02963-097.jpg



02963-031.jpg





02963-029.jpg



02963-096.jpg



02963-030.jpg



02963-028.jpg



02963-095.jpg



02963-094.jpg





02963-048.jpg



02963-023.jpg



02963-022.jpg



02963-019.jpg



02963-021.jpg



02963-018.jpg





02963-020.jpg



02963-027.jpg



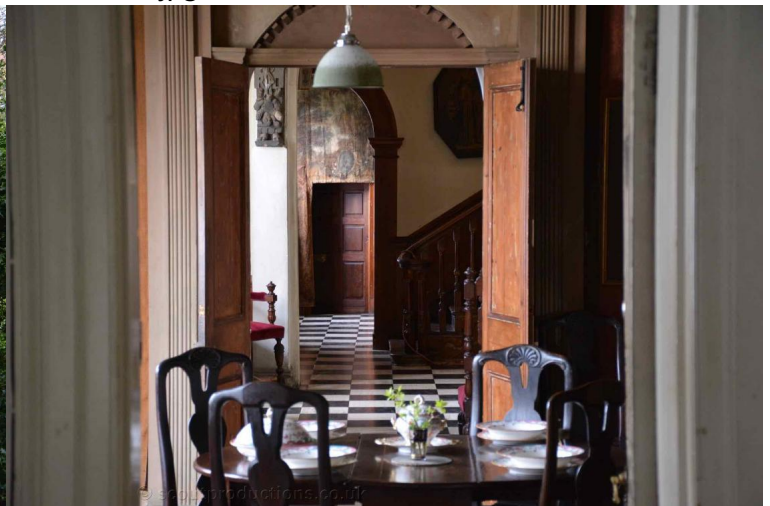
02963-026.jpg



02963-025.jpg



02963-024.jpg



02963-047.jpg





02963-013.jpg



02963-012.jpg



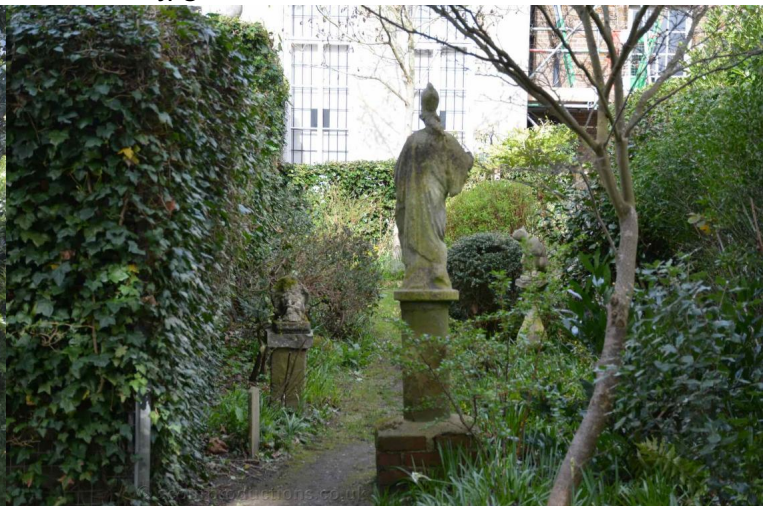
02963-009.jpg



02963-011.jpg



02963-008.jpg



02963-010.jpg





02963-017.jpg



02963-016.jpg



02963-015.jpg



02963-014.jpg



02963-003.jpg

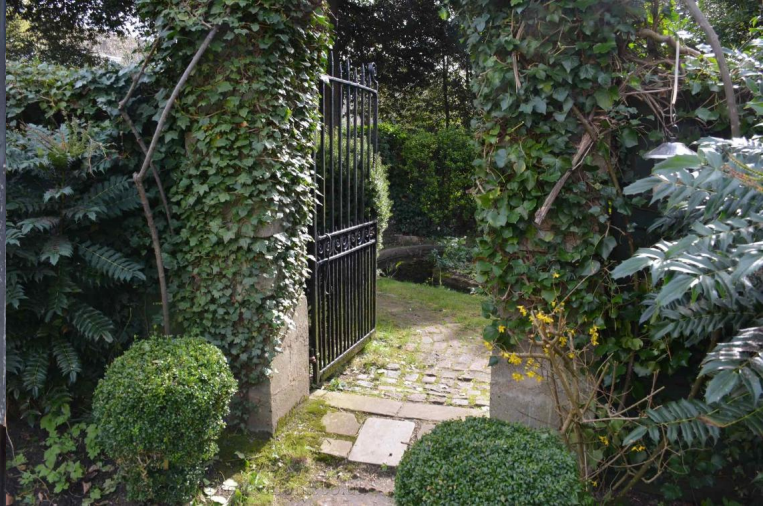


02963-002.jpg





02963-001.jpg



02963-007.jpg



02963-006.jpg



02963-005.jpg